

SIEMENS



Medtronic

Boston
Scientific
Advancing science for life™

HOSPITAL GENERAL LEÓN



Sistema de
SALUDGTO
El mejor de todo el país

CONGRESO INTERNACIONAL DE RADIOLOGÍA

2024

HOSPITAL GENERAL DE LEÓN

PONENTES



DRA. GRISELDA TERESA ROMERO SÁNCHEZ

- Neuroradiologist (Fellowship Head and Neck / Neuroradiology / Spine / Vancouver).
- Adscrita Instituto Nacional de Ciencias Médicas y Nutrición Salvador Zubirán.
- Imagenología Diagnóstica y Terapéutica por la UNAM en INCMNSZ, cuenta con maestría en Ciencias Médicas por la UNAM, así como Diagnóstico por Imagen en Neurología, curso de Alta Especialidad.
- Miembro del Sistema Nacional de Investigadores. Asociada con Instituto Nacional de Ciencias Médicas y Nutrición Salvador Zubirán.
- Ponencia: **“Estatificación (TNM) del cáncer en cabeza y cuello. ¿Qué debe de saber el radiólogo?”**

DRA. LUCÍA ZATARAIN BAYLISS

- Médico con especialidad en Radiología Intervencionista. Hospital Militar Central.
- Jefa Hemodinamia Hospital Civil Culiacán y amplia experiencia en servicio de Hemodinamia de CMN SXXI.
- Consejo Mexicano de Radiología e Imagen: Radiología e Imagen. Radiología Vascular Intervencionista.
- **“TIRADS y ablación del nódulo tiroideo Benigno”.**





DR. ÁNGEL LEE

- Instituto Nacional de Neurología y Neurocirugía. Hospital Ángeles del Pedregal.
- Ex coordinador de investigación de los institutos nacionales de salud CINSAE
- Especialidad en neurocirugía y alta especialidad en neurointervencionismo (Francia).
- Como complemento de su actividad clínica, se ha esforzado en producir evidencia adicional que respalde el enfoque mínimamente invasivo de la enfermedad cerebrovascular.
- **Ponencia: "Inteligencia artificial en neurorradiología".**

DR. BORIS PABÓN GUERRERO

- Centro Sur. Torre médica. Medellín , Colombia.
- Especialista en Neurocirugía, Neuro-Radiología Intervencionista y Hemodinamia Cerebral.
- Líder de múltiples unidades de neuroradiología intervencionista en hospitales de la ciudad y más de 10 años de experiencia laboral y docente.
- Miembro fundador de la Asociación Colombiana contra el Accidente Cerebro Vascular (RECAVAR) de la Asociación Colombiana de Neurocirugía y la Asociación Colombiana de Radiología, entre otras.
- **Ponencia: “Manejo endovascular de enfermedad vascular cerebral de tipo isquémico”.**





DR. JORGE OCTAVIO LÓPEZ

- Hospital General León. León, Guanajuato y Hospital MAC Norte Ags.
- Alta especialidad en enfermedades cerebrovasculares. Realización de Ecografía Doppler transcraneal.
- Procedimientos endovasculares mínimamente invasivos para tratamiento del evento vascular cerebral, aneurismas cerebrales, malformaciones arteriovenosas, entre otros. Prevención de eventos vasculares cerebrales.
- **Ponencia: “Manejo endovascular de enfermedad vascular cerebral aneurismática” .**

DRA. VIANKA SÁNCHEZ

- Especialidad: Imagenología Diagnóstica y Terapéutica con sede: Hospital Dr. Manuel Gea González. Universidad Nacional Autónoma De México.
- Alta especialidad: Imagen e Intervención en Mama con sede: Instituto Nacional De Cancerología. Universidad Nacional Autónoma De México.
- Certificación por El Consejo Mexicano De Radiología e Imagen en radiología general y en imagen mamaria.
- Actualmente médico adscrito en el Instituto Mexicano Del Seguro Social y en Salud Digna.
- Ponencia: “Enfermedad metastásica en cáncer de mama y metástasis a la mama por neoplasias extramamarias: lo que el radiólogo debe saber.”





DRA. MERCEDES TORRES TABANERA

- Hospital San Pedro. Centro Diagnóstico Avanzado Facultad de Medicina. Málaga, España
- Radióloga consultora en diagnóstico e intervencionismo mamario. Servicio Riojano de Salud; Coordinadora del Programa de Detección precoz de cáncer de Mama.
- Jefa de la unidad de patología mamaria FRS. Directora de procesos de diagnósticos por imagen.
- **Ponencia: “Biopsia de mama al vacío”.**

DRA. TANYA W. MOSLEY

- Centro Oncológico MD Anderson de la Universidad de Texas.
- Profesor de imagen de la mama y oncología quirúrgica de mama. Profesional de gestión de proyectos.
- Gerente de calidad/excelencia organizativa. Defensor y navegante del paciente. Profesor/ Líder de pensamiento de DEI. Autor.
- Ponencia: “What’s new in breast imaging”.



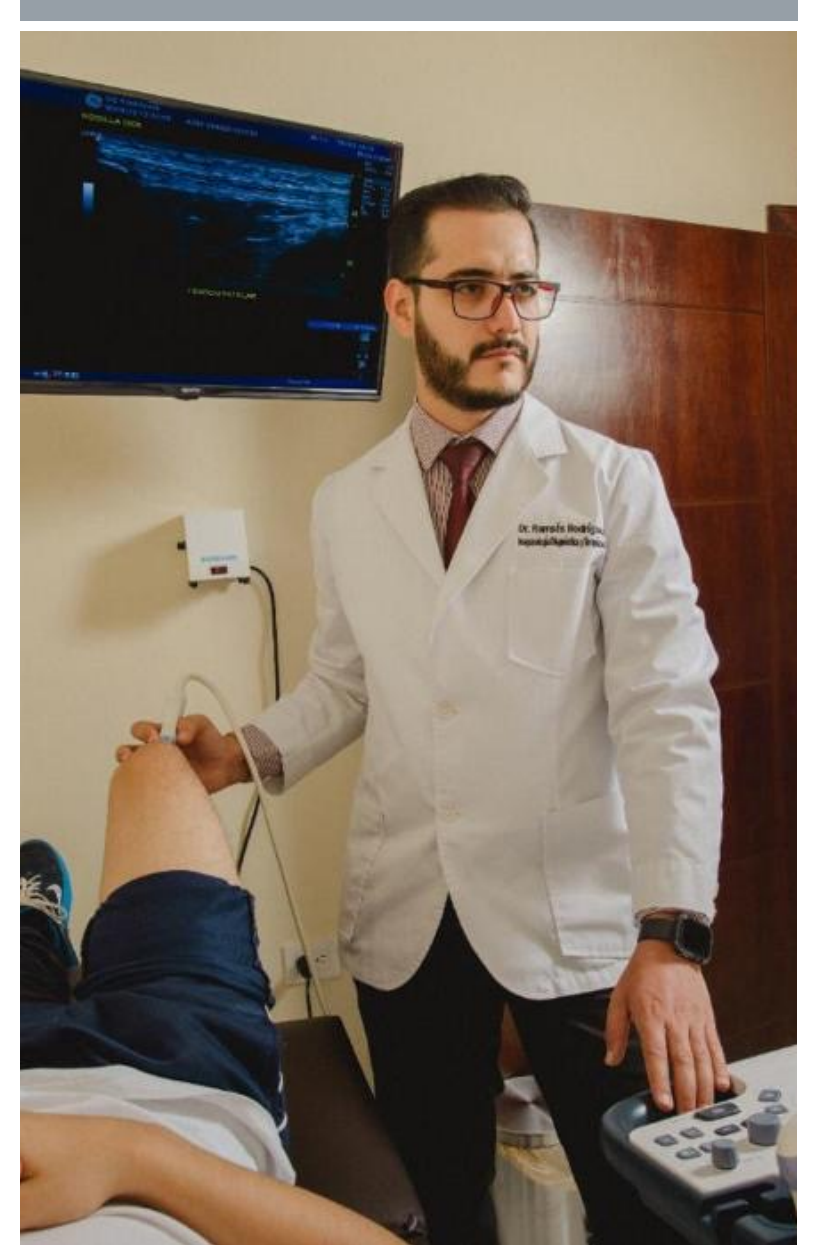


DRA. JOCELYN HERNÁNDEZ ÁVILA

- Médico Radiólogo en Laboratorio Médico del Chopo La Villa y Profesor de curso de alta especialidad en Radiología Pediátrica UNAM.
- Certificado por el consejo mexicano de radiología e imagen.
- Estudios: Médico cirujano (universidad nacional autónoma de méxico) OBSERVER: university hospitals of cleveland (BODDY IMAGING) DR. PABLO ROS. Especialidad en imagenología diagnóstica y terapéutica por grupo CT Scanner/ Instituto nacional de cardiología y Universidad Nacional Autónoma de México. Curso universitario de resonancia magnética de mama por la federación Argentina de asociaciones en radiología diagnóstico por imágenes y terapia radiante y sociedad argentina de radiología. Alta especialidad en el sistema músculo-esquelético.
- Ponencia: "Epicondilitis de codo valoración multimodal".

DR. RAMSÉS ZABDIEL RODRÍGUEZ HERRERA

- Profesor adjunto del módulo del sistema musculo-esquelético en la residencia de radiología de la Unidad Médica de Alta Especialidad No. 25, IMSS; Monterrey N. L.
- Médico especialista en radiología e imagen, con formación en la Unidad Médica de Alta Especialidad No. 25, IMSS; Monterrey N. L. Alta especialidad en imagen del sistema musculo-esquelético, con formación en el Instituto Nacional de Rehabilitación "Luis Guillermo Ibarra Ibarra"; Ciudad de México. Profesor adjunto del módulo del sistema musculoesquelético en la residencia de radiología de la Unidad Médica de Alta Especialidad No. 25, IMSS; Monterrey N. L.. Participaciones como ponente en congresos regionales y nacionales.
- Laborando como médico radiólogo: Hospital Fortaleza de Delicias, Chih. Hospital Vistal de Sol de Delicias, Chih. Hospital General de Zona No. 11 de Delicias, Chih.
- Ponencia: "Lesiones musculares alrededor de la cadera".





DR. FERNANDO AGUSTÍN PÉREZ SAAVEDRA

- Médico adscrito al Servicio de Traumatología y Ortopedia en Cirugía de la mano del Hospital General León.
- Médico especialista en Traumatología y Ortopedia. Alta especialidad en Cirugía de la Mano y Microcirugía. Certificado por el Consejo Mexicano de Ortopedia y Traumatología A.C. Miembro de la Sociedad Mexicana de Cirugía de la Mano y Microcirugía.
- **“Patología quirúrgica de la mano y su correlación imagenológica”**

DR. JOSÉ ANTONIO SIMG ARRIAGA

- Jefe de Servicio en Star Médica Querétaro.
- Profesor Titular de la Especialidad de Imagenología Diagnóstica y Terapéutica HGR 1 IMSS, Querétaro.
- Especialidad en Radiología e Imagen. CMN, UMAE IMSS, Puebla. Certificado por el Consejo Mexicano de Radiología e Imagen, A. C. Curso de Alta Especialidad en Imagenología del Sistema Musculoesquelético. INR-UNAM. Calificación Agregada en Imagen del Sistema Musculoesquelético. Consejo Mexicano de Radiología e Imagen, A. C.
- **"Caracterización de la ruptura de tendón supraespinoso e implicaciones en su tratamiento"**





DR. FERNANDO BRAVO ONTIVEROS

- Médico adscrito al servicio de resonancia magnética y ultrasonido Hospital General León.
- Profesor adjunto en el curso de especialidad en Imagenología Diagnóstica y Terapéutica en el Hospital General León. Asesor de tesis de posgrado en imagenología. Miembro activo del Colegio Guanajuatense de Radiología e Imagen. Miembro activo de la Federación Mexicana de Radiología. Active member of the European Society of Musculoskeletal Radiology. Profesor invitado al curso de Alta Especialidad en Cirugía de Mano HRAEB.
- **Especialidad:** Radiología e Imagen en Centro Médico Nacional La Raza - UNAM
- **Alta Especialidad:** Imagenología del Sistema Musculo-esquelético en Instituto Nacional de Rehabilitación - UNAM.
- **Calificación agregada :** Imagen Musculo-esquelética por el Consejo Mexicano de Radiología.
- **“Patología quirúrgica de la mano y su correlación imagenológica”**

DRA. NORMA MARÍN ARRIAGA

- Actualmente: Jefa de División de Imagenología Instituto Nacional de Rehabilitación
- Especialista en Radiología e Imagen en CMN “La Raza” (Consejo Mexicano de Radiología e Imagen A.C. (2019-2023)).
- Alta Especialidad en músculo-esquelético en Instituto Nacional de Rehabilitación.
- **Ponencia: “Evaluación de malformaciones neuromusculares del pie por resonancia magnética”**



DR. ANTONIO SOSA LOZANO

- Jefe del servicio de Imagen cardiotorácica en Froedtert Hospital.
- Froedtert Hospital, Milwaukee. “Fellowship in Thoracic Imaging, Fellowship in Abdominal & Body Imaging and Fellowship in Breast and Musculoskeletal imaging.”
- Instituto Nacional de Ciencias Médicas y Nutrición Salvador Zubirán, Ciudad de México. Residencia en Radiología Diagnóstica.
- **Ponencia: “Imagen de Amiloidosis en el Tórax “**

DR. SERGIO CRIALES VERA

- Jefe de servicio en CT Scanner e Instituto Nacional de Cardiología.
- Radiología e Imagen en Instituto Nacional Salvador Zubirán INCMNSZ Fellowship en PET-CT en la Universidad de California en Los Ángeles (UCLA) y la Maestría en Dirección y Gestión de Instituciones de Salud de la Universidad Anáhuac.
- Fue Profesor Titular del Curso de Especialización en Imagenología Diagnóstica y Terapéutica de la UNAM y del Curso de Imagenología Práctica del Pregrado de la Universidad Anáhuac. Es miembro de la Sociedad Mexicana de Radiología e Imagen (SMRI), Radiological Society of North America (RSNA), Comité Editorial de la Revista Anales de Radiología de México y del Sistema Nacional de Investigadores (SNI).
- Ponencia: "TC Arterias Pulmonares".





DR. JUAN SOTO SOTO ANDONAEGUI

- Jefe de PET/CT Centro Médico Nacional Siglo XXI IMSS y CT Scanner.
- Médico Cirujano de la Universidad Nacional Autónoma de México (UNAM), donde también cursó la Especialidad en Medicina Nuclear.
- Alta Especialidad en Tomografía por Emisión de Positrones y Tomografía Multicorte en la UNAM.
- Es Socio Titular Activo de la Federación Mexicana de Medicina Nuclear e Imagen Molecular A.C. y de la Asociación Latinoamericana de Sociedades de Biología y Medicina Nuclear (ALASBIMN).
- **Ponencia: "Neoplasias neuroendocrinas evaluadas por imagen molecular."**

DR. JUAN CARLOS TREJO

- Jefe de PET/CT Centro Médico Nacional 20 de Noviembre (ISSSTE). Médico radiólogo PET/CT en Centro médico DALINDE.
- Médico radiólogo PET/CT. Centro Médico DALINDE. PET/CT ISSSTE CMN 20 NOVIEMBRE. Jefe de Radiología en el Hospital Ángeles Acoxta. Coordinador de Imagenología en el Hospital San Ángel Inn Sur. Coordinador Médico, Encargado Unidad PET/CT y Servicio de Tomografía en Hospital Central Militar México. Cuenta con una maestría en administración de hospitales y salud pública en IESAP.
- Ponencia: "PET/CT PSMA aplicaciones actuales"



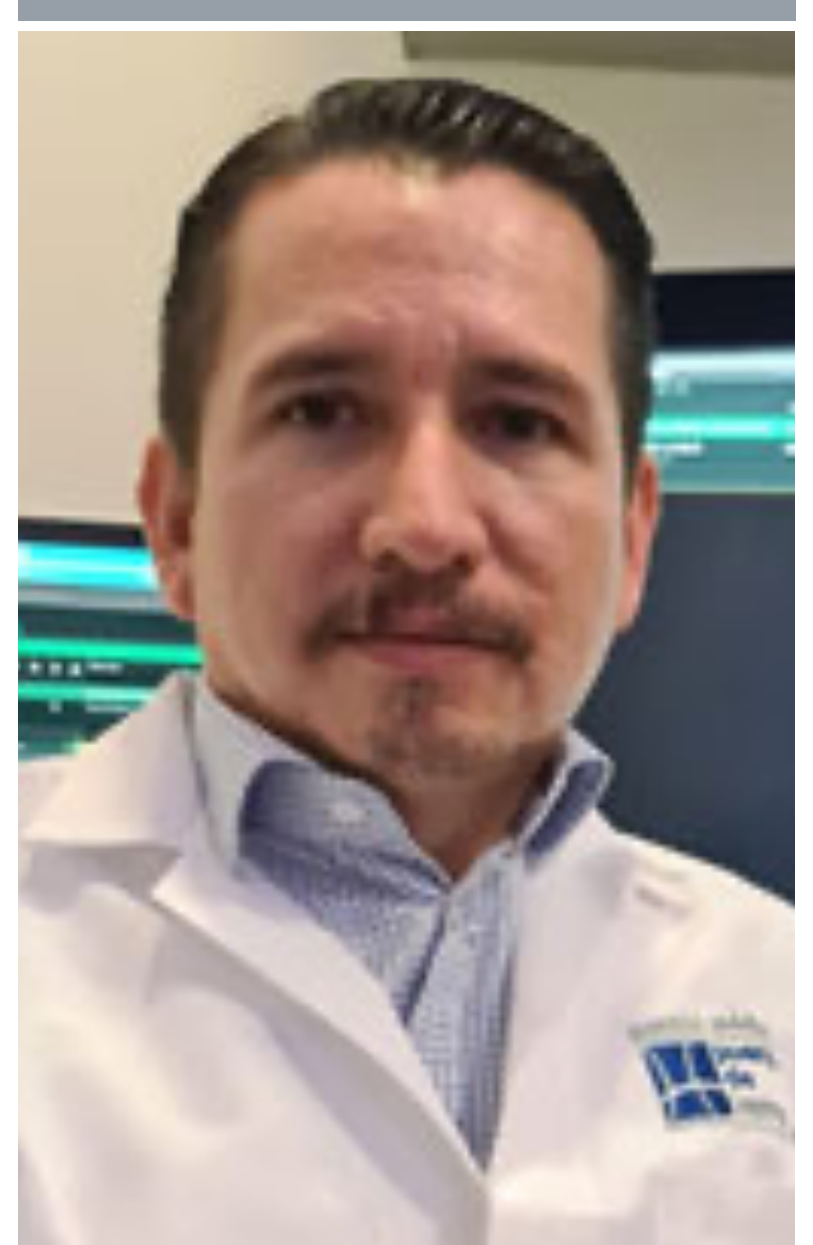
DRA. VICTORIA REBOLLO

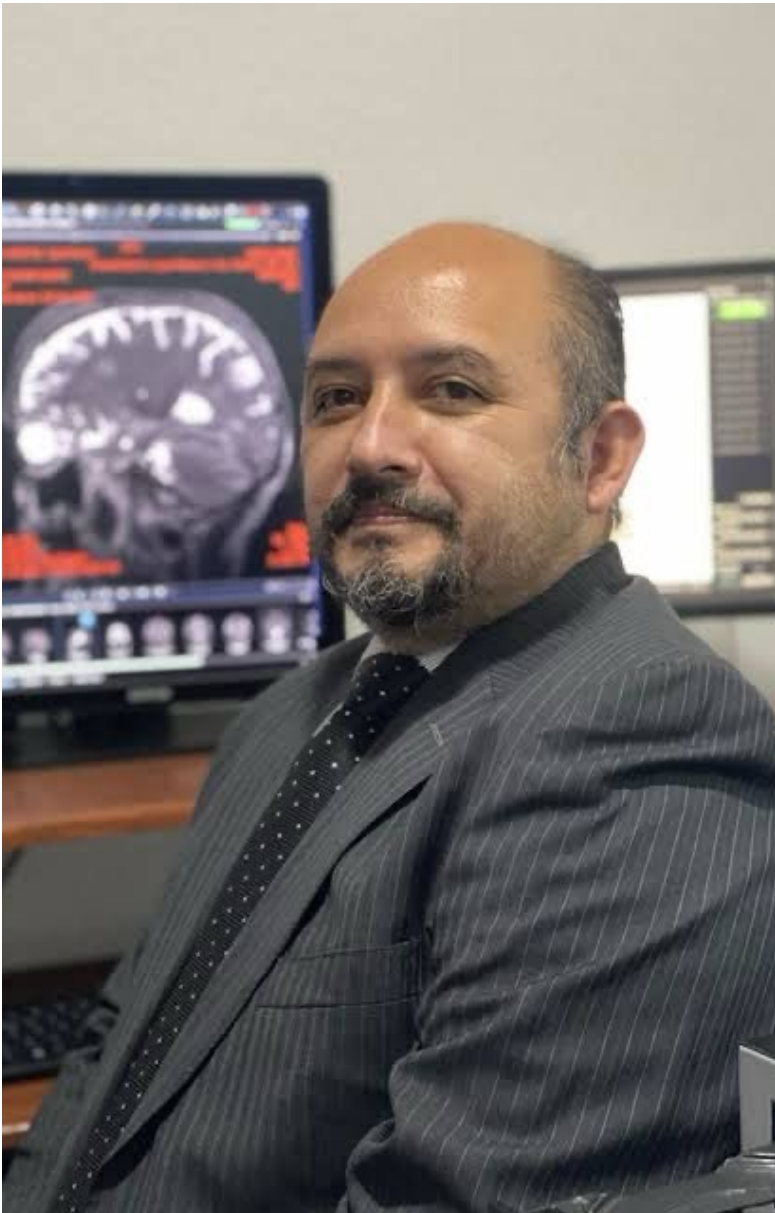
- Jefe de la tomografía de CT Scanner La Roma.
- Especialista en Radiología e Imagen. La mayor parte de su trayectoria académica la realizó en la Universidad del Ejército y Fuerza Aérea (UDEFA), donde egresó como Médico Cirujano Militar y continuó con las especialidades de Medicina Integral y de Urgencias, y Radiología e Imagen. Alta Especialidad en Imagen por Tomografía Computada de Tórax y Abdomen acreditado por el Instituto Nacional de Ciencias Médicas y Nutrición Salvador Zubirán (INCMNSZ), avalado por la Universidad Nacional Autónoma de México (UNAM).
- Actualmente es jefa de la División de Tomografía Computada de CT Scanner México. Fue médico adscrito al Departamento de Radiología e Imagen del Instituto Nacional de Ciencias Médicas y Nutrición Salvador Zubirán (INCMNSZ), así como jefa y médico adjunto de la Sección de Tomografía Computada del Hospital Central Militar.
- **Ponencia: “TC dinámica en Carcinoma Hepatocelular. Factores Pronósticos.”**



DR. JORGE PAZ GUTIÉRREZ

- Médico adscrito al servicio de imagenología del Hospital de Especialidades ISSSTE Dr. Valentín Gomez Farías y Hospital Puerta de Hierro. Zapopan, Jalisco.
- Médico neurorradiólogo INNN.
- Especialista en radiología e imagen en Antiguo Hospital Civil de Guadalajara FAA y la Universidad de Guadalajara. Profesor titular en la especialidad en Imagenología Diagnóstica y Terapéutica en Hospital de Especialidades ISSSTE / UDG. Ex presidente de SMNR.
- Ponencia: **“Tumores cerebrales en adultos”** y **“Codigo STROKE en pacientes adultos”**





DR. OMAR SÁNCHEZ FIGUEROA

- Especialidad de radiodiagnóstico en la UMAE Bajío por la Universidad de Guanajuato.
- Subespecialidad En Neurorradiología en el INNNMV-UNAM
- Certificado por el consejo mexicano de radiología en las áreas de radiología y neurorradiología.
- Profesor adjunto de los cursos de imagenología diagnóstica y terapéutica de la UMAE Bajío del IMSS por la universidad de Guanajuato y del HRAEB por la UNAM.
- Profesor colaborador de los cursos de Imagenología de los hospitales General León, Ángeles de León, Hospital regional No. 58 y Hospital general de zona Salamanca PEMEX.
- Profesor colaborador de la especialidad de urgencias médico quirúrgicas de la UMAE Bajío y HGZ #21
- Ponencias: “Hemorragia subaracnoidea” y “STROKE. Causas y hallazgos en pacientes pediátricos”

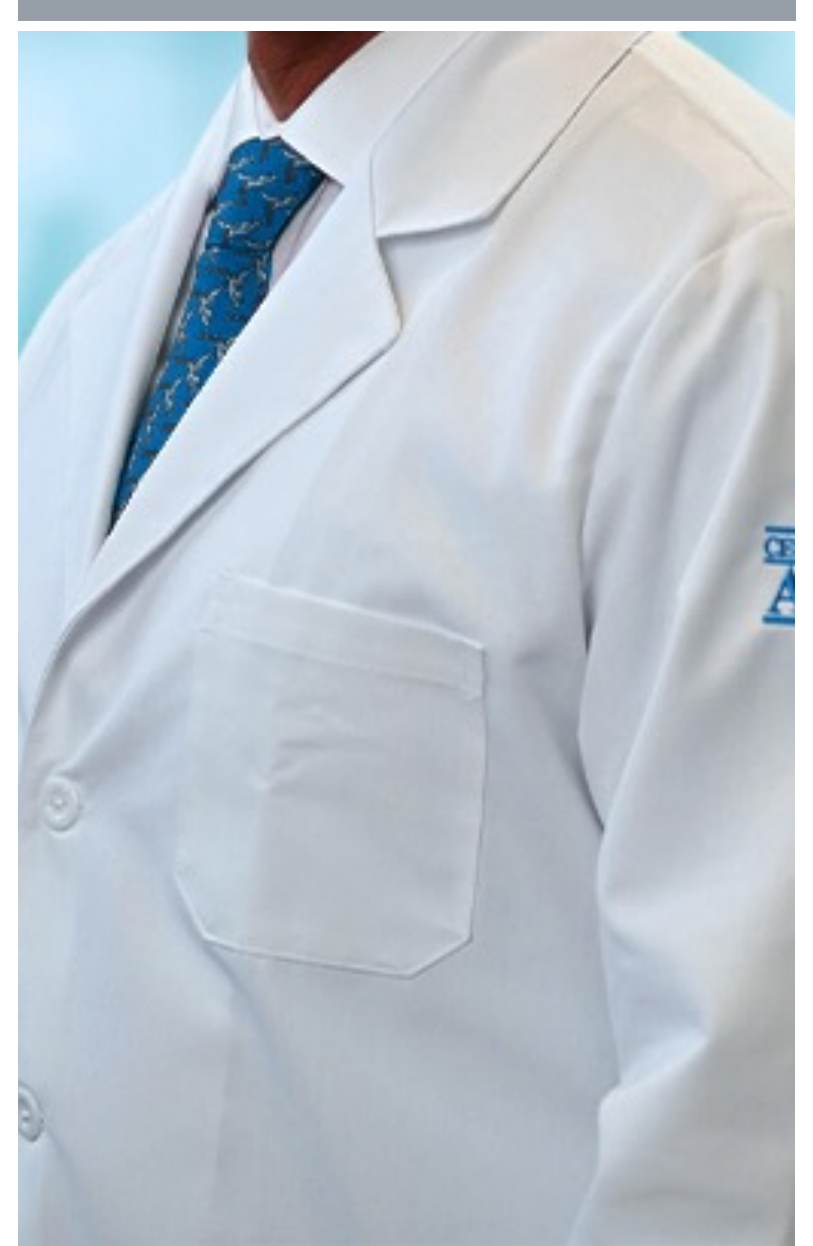


DRA. AZALEA GARZA BÁEZ

- Neurorradióloga egresada del Hospital Universitario “Dr. José Eleuterio González” de la Universidad Autónoma de Nuevo León en Monterrey, Nuevo León.
- Durante su preparación tuvo rotación nacional en el Instituto Nacional de Neurología y Neurocirugía “Anuel Velasco Suárez” en la Ciudad de México. Rotaciones internacionales en el John Radcliff Hospital del NGS Oxford University en Oxford, Inglaterra y en el Alberta Children’s hospital en Calgary, Alberta, Canadá.
- Actualmente es radióloga y neurorradióloga en Radioimagen Diagnóstica en Monterrey en el Hospital Zambrano Hellion Tec Salud en San Pedro Garza García en Nuevo León.
- Profesora de posgrado en Radiología y Neurorradiología en el Instituto Tecnológico de Estudios Superiores Monterrey.
- Ponencia: “**Tumores cerebrales pediátricos**” e “**Infecciones de columna vertebral**”

CORONEL M.D. MARTÍN ALBERTO PORRAS JIMÉNEZ

- Jefe del Departamento de Radiología e Imagen en Centro Médico ABC Santa Fe. Ex jefe servicio Imagenología Hospital Militar Central.
- Experto en Radiología Digital y cuenta con más de 35 años de experiencia siendo un destacado Radiólogo en diversas instituciones de prestigio como el Centro Médico ABC Santa Fe. Se formó como Médico Cirujano y Partero en la Escuela Médico Militar (S.D.N.) y posteriormente realizó la Especialidad en Radiodiagnóstico en la Universidad del Ejército y Fuerza Aérea. Fellowship en Cleveland Clinic Neuroradiología y Terapia endovascular.
- **Ponencia: “Aneurismas”**



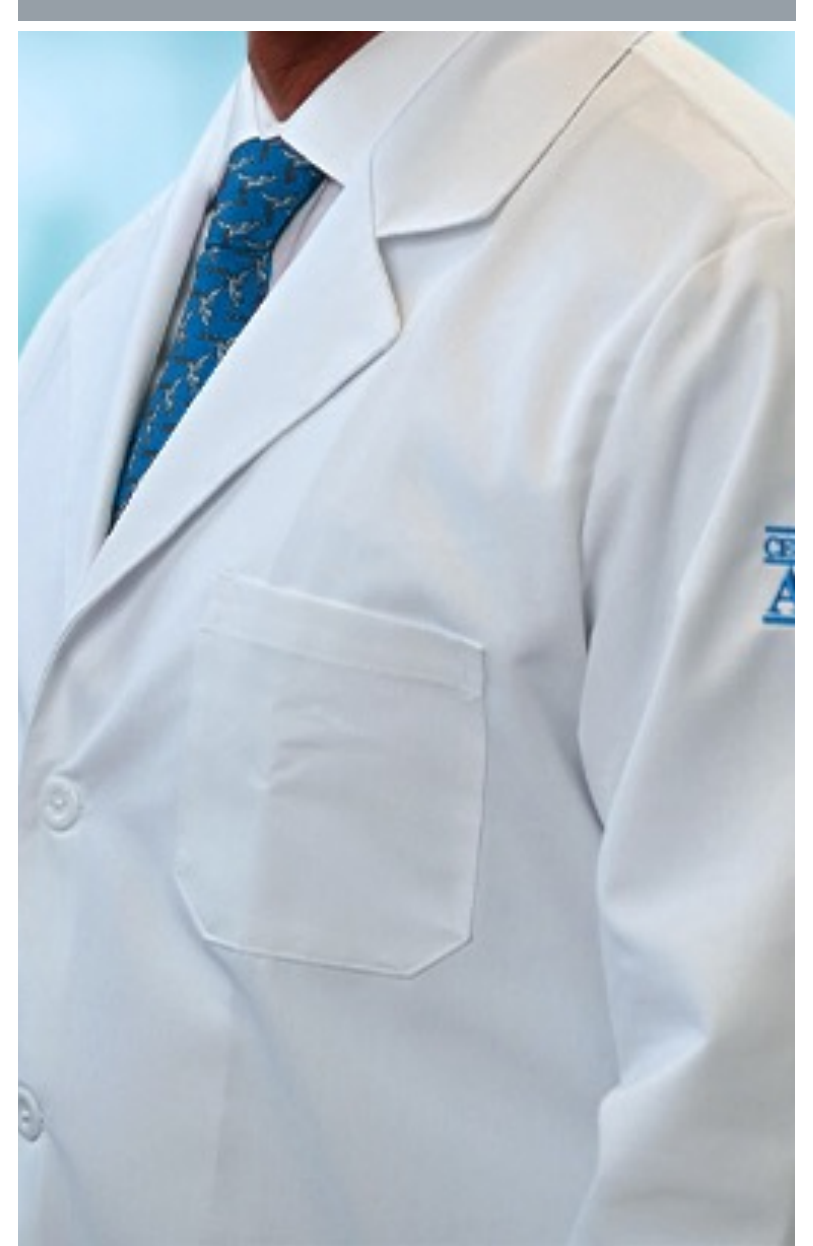


DR. EDUARDO SARDÁ INMAN

- Médico radiólogo, egresado del Instituto Nacional de Nutrición Salvador Zubirán con subespecialidad en cabeza y cuello en la ciudad de México.
- Certificado por el Consejo Mexicano de Radiología, miembro activo y ex presidente del Colegio de Radiología e Imagen de Jalisco. Miembro de la Federación Mexicana de Radiología e Imagen, así como a la Sociedad Norteamericana de Radiología (RSNA).
- **Ponencia: “Lesiones del ángulo pontocerebeloso”**

DR. CÉSAR MANUEL LÓPEZ HERNÁNDEZ

- Neuroradiología y terapia endovascular en el Hospital Central Militar.
- Teniente Coronel.
- Médico especialista en Radiología e Imagen del Centro Médico ABC. Se formó como Médico Cirujano en la Universidad del Ejército y Fuerza Aérea. Realizó la especialidad en Neurorradiología y cuenta con una subespecialidad en Medicina Integral por la Escuela Militar de Graduados de Sanidad.
- Ponencias: “Diagnóstico de muerte cerebral” y “Embolización prequirúrgica de neoplasias intracraneales”.





DRA. LUZ DINORA SANDOVAL CASTILLO

- Adscrita al área de imagen del Centro Médico Nacional 20 de Noviembre del ISSSTE y CT Scanner.
- Cardióloga pediatra con posgrado en Imagen cardiovascular, el cual me permite hacer estudios de angiotomografía cardíaca y de aorta; así como estudios de resonancia magnética cardíaca. Jefa de imagen cardiovascular en CT Scanner San Ángel.
- Fellow de Imagen cardiovascular (angiotomografía y RM cardíaca). Especialidad en Resonancia magnética y tomografía computada cardíaca por UNAM.
- Ponencia: "Cardiopatía isquémica evaluada desde la imagen cardiovascular: del calcio a la función".

DR. FORTUNATO JUÁREZ

- INER y Hospital de cardiología Sigo XXI.
- Radiólogo egresado del CMN SXXI y curso de alta especialidad en radiología torácica INER.
- Adscrito al servicio de imagen del INER por cerca de 20 años.
- Múltiples publicaciones, así como pláticas en eventos nacionales e internacionales.
- Responsable del área de Tórax en el Consejo Mexicano de Radiología.
- **Ponencia: “Lesión intersticial”.**



DRA. GLADYS ARGÜELLO FLETES

- Radiología - Hospital Militar/UNAN Nicaragua.
- Fellowship en Imagen Cardiorádica Hospital Universitario Campus Anschutz/National Jewish Hospital - Denver, Colorado.
- Actualmente Fellow en Radiología Pediátrica Children's Hospital University of Colorado.
- **Ponencia: "Resonancia magnética fetal cardíaca con gatillo de FCF guiado por Doppler"**



DR. NESTOR RANGEL OVALLE

- Hospital Universitario de Monterrey.
- Presidente del colegio de radiólogos de Nuevo León.
- Fellowship en Angiotomografía y Resonancia Magnética Cardíaca por el Instituto Nacional de Cardiología Ignacio Chávez
- Cordinador de Tórax en Consejo Mexicano de radiología.
- **Ponencia: “Abordaje para la interpretación de Cardiopatías congénitas: Sistema Secuencial Segmentario”.**

DR. HAROLD GOERNE

- Centro Médico Nacional de Occidente. Radiología e Imagen. Fellowship Cardiac Imaging Dallas. Texas. Sunney Abara.
- Múltiples pláticas y publicaciones a nivel nacional e internacional.
- Radiólogo Cardiovascular enfocado en TC y RM Cardíaca, Arteriopatía coronaria, Enfermedad isquémica del corazón y Miocardiopatías
- Ponencia: "Resonancia magnética en cardiopatías congénitas".





DR. CARLOS RAÚL SÁNCHEZ

- Presidente de la Sociedad Latinoamericana de Resonancia Magnética (SOLAREM).
- Presidente del Colegio de Licenciados en Producción de Bio-imágenes (COLIByA)
- Ex-Director de la Asociación panamericana de Tecnólogos médicos (APTm)
- Director de Docencia e Investigación (COLIByA).
- Ex-Secretario de la Comisión de Diagnóstico por Imágenes – Instituto Argentino de Normalización (IRAM).
- Ex-Integrante titular de la Comisión de Equipos de Rayos X – Instituto Argentino de Normalización (IRAM).
- Socio de la Sociedad Argentina de Radiología. (SAR)
- **Ponencia: "Mapping T1, T2 y T2* en cardiorresonancia".**

DRA. BEATRIZ GONZÁLEZ ULLOA

- **Tesorera de la Sociedad Mexicana de Radiología e Imagen.**
- **Ex-Presidente de la Federación Mexicana de Radiología e Imagen**
- Egresada de la Universidad Autónoma de Guadalajara en 1983, realizó la especialidad de Imagenología en el Hospital de Especialidades del Centro Médico Nacional de Occidente de 1984 a 1987.
- Certificada por el Consejo Mexicano de Radiología e Imagen en Febrero de 1992.
- Calificación Agregada en Imagen de Mama en 2002 con recertificación en 2002, 2006 y 2012.

- **Ponencia: "Inteligencia artificial y la imagen de mama".**

